

ReCell  
**WINFORM<sup>®</sup>**  
Patented

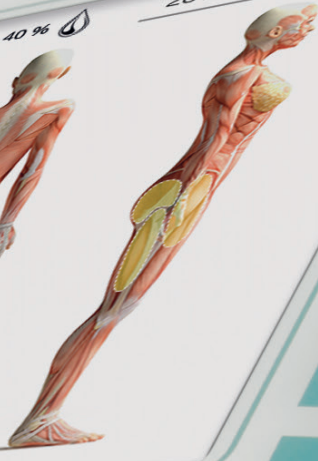
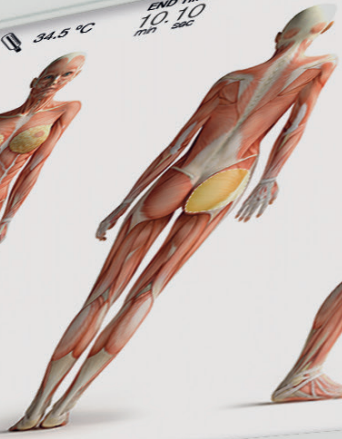
Cellulite edematosa

28 Agosto 2017 15:34

34.5 °C

END TIME  
10:10  
11:25 20C

40 %



INTENSITA LOW LEVEL (+)

CALORI 900 (+)

POTENZA WATT 18.5 W (+)

SINISTRA 20 % SCE 50 %

JOULE ASSORBITI 10.000 J

# WINNEFORM

# La Biostimolazione meccanica indolore studiata per combattere la cellulite fibrotica e la flaccidità addominale e delle cosce.

---

- **ReCell** è l'innovativo dispositivo carrellato per terapie ad onde d'urto focalizzate in modalità multimodale brevettata **SHOCKDUAL®** e **SHOCKFOCUS®**.
- La modalità brevettata **SHOCKDUAL®**, basata sul principio di sinergia terapeutica, consente di erogare il trattamento seguendo un processo biologico ottimale. Il richiamo di acqua, ottenuto per mezzo della biostimolazione diatermica, consente alle onde d'urto di implodere e propagarsi più facilmente che con qualsiasi altra tecnologia per onde d'urto disponibile sul mercato. Il trattamento è completato dalla possibilità di veicolare, contemporaneamente, principi attivi in forma idrosolubile.
- **ReCell** è l'unico dispositivo per onde d'urto totalmente indolore per il paziente.
- **ReCell** è in grado di rilevare le modificazioni e gli assorbimenti tissutali fornendo all'operatore la certezza di risultati terapeutici ripetibili.
- **ReCell** dispone di una libreria di programmi preimpostati che consentono all'operatore di scegliere in modo facile e intuitivo il trattamento da applicare.

SHOCKDUAL



## Dettagli

---

- ***Programmi***

I trattamenti possono essere impostati scegliendo il protocollo adatto dalla libreria di programmi suddivisi per trattamento. È possibile anche crearne di personalizzati e salvarli nella memoria del dispositivo.

- ***SIVSEA e SCE***

ReCell utilizza e visualizza due parametri fondamentali per gestire e comprendere gli effetti indotti al tessuto. Il dominio di SIVSEA e SCE sono parte dei brevetti industriali che ReCell possiede.

- ***Manipoli***

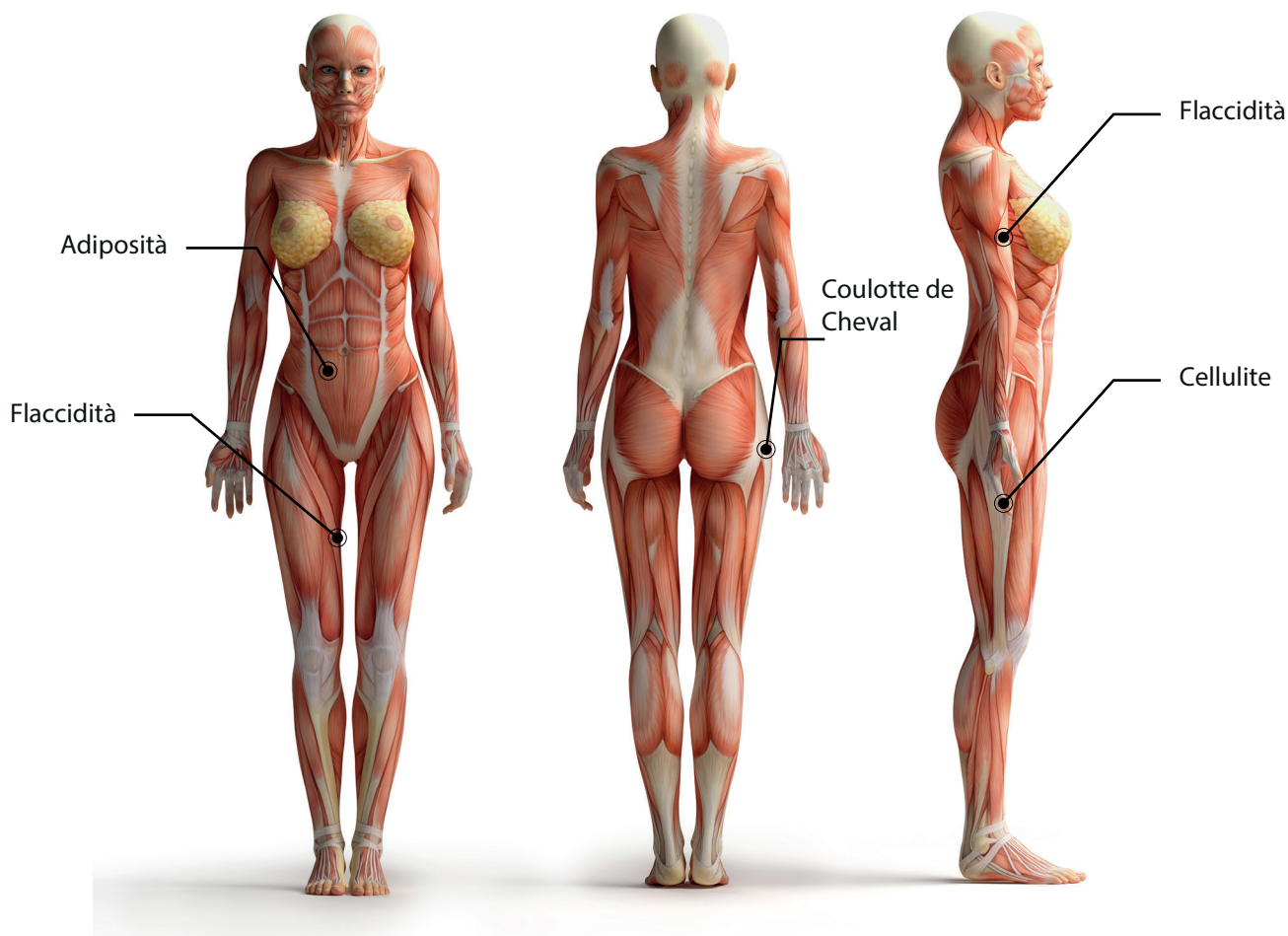
ReCell è dotata di manipoli brevettati SHOCKDUAL® ad emissione sinergica di Onda Sonora, Tecar e Veicolazione transdermica con testine per trattare piccole, medie e grandi superfici oltre che del manipolo SHOCKFOCUS® per trattamenti selettivi e superfocalizzati.

- ***Sicurezza garantita***

ReCell possiede sistemi di sicurezza che intervengono attivamente in caso di accesso di energia somministrata al paziente, eliminando eventuali errori.

La sicurezza è garantita dal un sistema “watch dog” che controlla costantemente che il software stia funzionando in modo corretto.

# Programmi preimpostati



## Software

Trattamento 34.5 °C END TIME 10.10 40 % 28 Agosto 2017 15:34

INTENSITÀ	LOW LEVEL
COLPI	900
POTENZA WATT	18.5 w
SIVSEA	20 %
SCE	50 %
JOLLE ASSORBITI	
10.000 J	

Three anatomical models of a female body (front, back, and side views) showing the treatment area highlighted in yellow.

Libreria di programmi preimpostati suddivisi per inestetismo per eseguire trattamenti sperimentati efficacemente, comprovati da migliaia di clienti nei Centri Estetici che hanno adottato le metodiche Winform. Il modo più semplice per accedere alla grande esperienza Winform nel campo dell'estetica. Massima personalizzazione.

Il terapeuta più esigente può creare e salvare nuovi trattamenti personalizzandoli in base alle esigenze di ogni singolo cliente. Possibilità di modificare la frequenza, il numero dei colpi, il livello di intensità di ogni singolo elemento del sistema sinergico.

# Manipoli

Il manipolo brevettato **SHOCKDUAL®** è un concentrato di tecnologia e design.

Testina di trattamento con tecnologia "Multimodal shockwave", il nuovo rivoluzionario sistema per onde d'urto ad azione sinergica di Winform Medical engineering per un'azione profonda e indolore.

Sistema integrato di rilevazione e trasmissione dei dati di impedenza cutanea e misurazione dell'energia assorbita dal paziente (Joule Control System).

Feedback luminoso di avvenuto contatto e di corretta esecuzione del trattamento.

Impugnatura ergonomica e superfici ad effetto soft touch. Guscio ad elevata resistenza alle cadute.



Manipolo **SHOCKFOCUS®** è il manipolo specifico per l'applicazione di onde d'urto focalizzate.

La particolare forma della superficie di contatto permette di erogare trattamenti selettivi e precisi mantenendo costante l'azione pressoria del fascio e di raggiungere aree anatomiche che risultano difficilmente trattabili con i manipoli classici.

Impugnatura ergonomica e superfici ad effetto soft touch. Guscio ad elevata resistenza alle cadute



## Specifiche



**reCell** lipolysis treatment

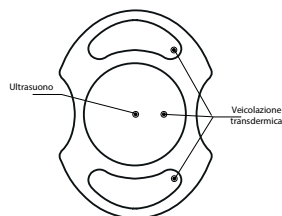
Potenza: 50 Watt assorbiti

Potenza max: 9 Watt/cm<sup>2</sup> per colpo

Display: TFT 10,2"

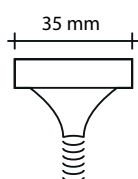
Vers. app. estetica: Conforme decreto n° 110 del 12/05/2011

## Kit Shockwave MANKITSKZ



### **MANSKWP**

Manipolo bipolare per aree grandi con elettrodi in acciaio AISI 316 per trattamenti combinati di onda d'urto e veicolazione.



### **MANSKWF**

Manipolo Focus con elettrodo in acciaio AISI 316 per trattamenti focalizzati in piccoli punti.

## Kit valutativo KITVAL02



### **TERCAM**

Termocamera digitale per la rilevazione termografica dei tessuti.

## Accessori opzionali



### **MANSKW**

Manipolo bipolare per aree medie con elettrodi in acciaio AISI 316 per trattamenti combinati di onda d'urto e veicolazione.

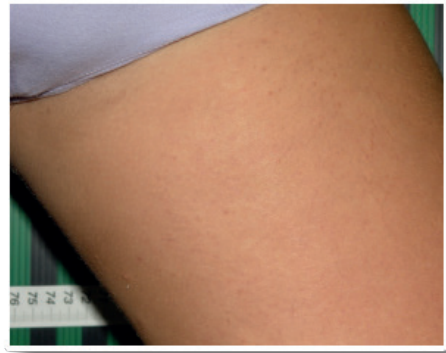


# DONNA

## Dopo 6 trattamenti

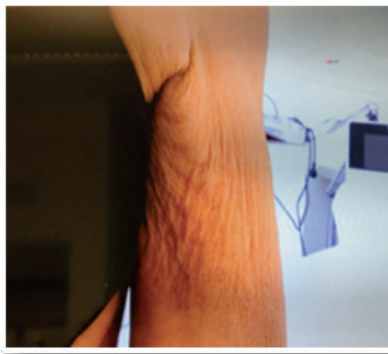


Prima

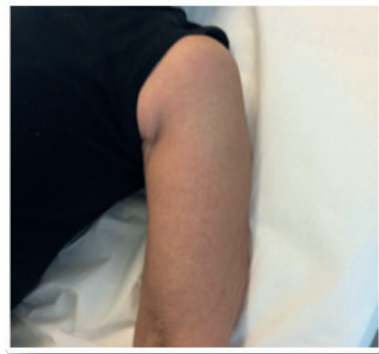


Dopo

## Dopo 10 trattamenti

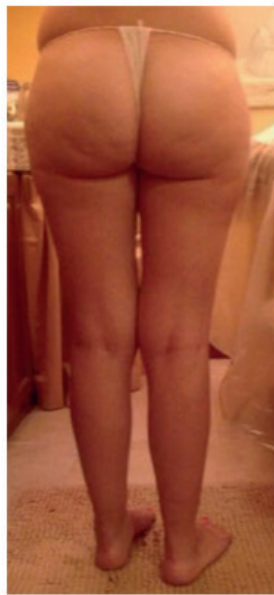


Prima

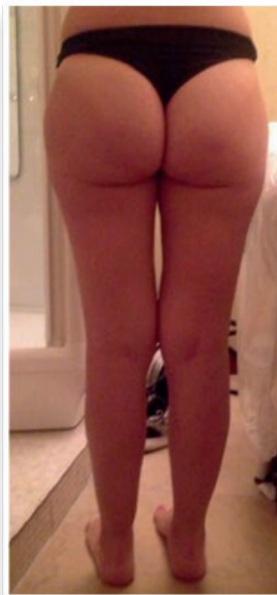


Dopo

## Dopo 6 trattamenti



Prima



Dopo

## ***L'Onda d'Urto di ReCell***

Le onde d'urto sono onde acustiche, ovvero impulsi sonori che trasportano alta energia, caratterizzati da una particolare forma d'onda (rapido picco di pressione positiva seguito da una rapida fase di pressione negativa), in grado di produrre una stimolazione meccanica diretta. Generate in un mezzo acquoso e convogliate su un punto definito, detto "fuoco" (o bersaglio), esse trasmettono una quantità di energia dosabile in grado di agire sugli inestetismi.

## ***Come agisce ReCell***

I tessuti viventi, quando vengono attraversati dall'onda d'urto (mediante livelli di energia adeguati), subiscono una sorta di benefico "micro idromassaggio" in grado di promuovere una serie di reazioni biochimiche e cellulari, responsabili, in ultima analisi, della risoluzione di inestetismi quali: cellulite, adiposità e flaccidità.

ReCell rappresenta l'evoluzione delle apparecchiature per onda d'urto "monomodali" basate sul concetto che è necessario generare onde sonore da applicare ai tessuti per ottenere risultati apprezzabili in termini estetici.

L'approccio "multimodale" di ReCell rappresenta la prima grande novità nel campo delle onde d'urto dopo decenni di immobilità tecnologica, tanto da valere il deposito di un brevetto internazionale.

Il concetto che sta alla base di ReCell può essere spiegato con un semplice, ma efficace esempio: se si possiede la chiave di una porta è perfettamente inutile sfondarla con una spallata.

Il dipartimento R&D e la Divisione scientifica di Winform hanno

lavorato a lungo per cercare questa “chiave”, individuandola nella possibilità di generare delle modifiche tissutali che permettessero all’onda sonora di propagarsi in modo efficace, senza necessità di impiegare altissime pressioni come nei sistemi tradizionali.

Tale effetto è stato ottenuto grazie alla sinergia di dispositivi capaci di preparare la “strada” ad un’onda uniforme, propagata da un sistema piezoelettrico ad elevata reazione con impulsi con rampe di salita elevate.

La pressione d’urto generata da questo sistema è calibrata per poter penetrare in modo efficace nei tessuti biostimolati da ReCell, trattando l’inestetismo in modo rapido e controllato.

### ***Cos’è la metodica **Veicolazione Transdermica*****

È un metodo indolore privo di effetti collaterali. Consente di trasportare transdermicamente principi attivi ad alto peso molecolare negli spazi interstiziali cellulari senza intermediazione del circolo ematico nella prima fase (es. farmaci, prodotti omeopatici, fitofarmaci).

Il sistema utilizza come carrier impulsi elettrici a bassa frequenza (elettroporazione). L’onda elettrica di stimolazione viene prodotta da un generatore di corrente costante, in grado di valutare le variazioni della resistenza della pelle in condizioni stabili e riproducibili.

Con una opportuna variazione dei parametri elettrici, questa metodica rende possibile la veicolazione di sostanze per via transcutanea, non alterando i tessuti e raggiungendo profondità ottimali.

**La metodica Veicolazione Transdermica cambia in modo radicale ed efficace il modo di somministrare principi attivi sia a basso sia ad alto peso molecolare, come acido ialuronico, fibrinolitici ecc.**

Official sponsor of

Fornitore  
Ufficiale  
FIPAV



**WINFORM**<sup>®</sup>

Medical Engineering srl T. +39 0421 222026 - info@winformweb.it - www.winformweb.it